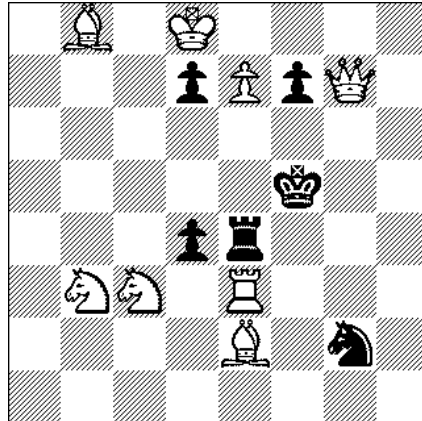


Desafio da FBX Nº 1 Mate em dois lances



Este nosso primeiro desafio consiste em descobrir o lance chave do final e indicar algumas das combinações possíveis.

Vocês devem enviar as respostas até o dia 28/07/2009 para o Email fbx2009@hotmail.com.

Informaremos no próximo desafio a relação de todos os acertadores do desafio, bem como as respostas ao mesmo.